



MANUAL DE SEPARACIÓN PARA ENCARGADOS

VIVAMOS EN LA CIUDAD QUE QUEREMOS

buenosaires.gob.ar   /gcba



Buenos Aires Ciudad

EN TODO ESTÁS VOS

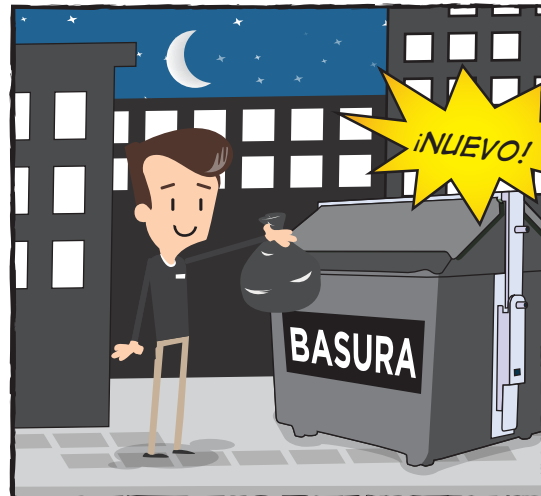
¿Cómo hacer para tener una cuadra más limpia y más verde?

LUNES 7AM.

JOSÉ SE ENCUENTRA NUEVAMENTE CON BOLSAS ABIERTAS Y SU CUADRA SUCIA...



¡NUEVO!



JOSÉ AHORA TIRA LA BASURA EN EL CONTENEDOR NEGRO, Y LE ENTREGA LOS MATERIALES RECICLABLES A MIGUEL, EL RECLIPERADOR URBANO DE SU CUADRA.



¡Separar nuestros residuos es muy fácil!

Cada persona que participa en el proceso tiene un papel específico.

YO SEPARO
MIS RESIDUOS



vecinos



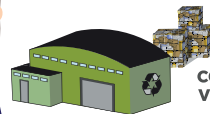
encargado

YO ENTREGO EL
MATERIAL RECICLABLE
SEPARADO AL
RECUPERADOR URBANO

YO VOY AL CENTRO VERDE
PARA CLASIFICAR EL
MATERIAL RECICLABLE



recuperador
urbano



centro
verde



Es muy importante que tanto **el vecino**, como **el encargado del edificio** y **el administrador** del consorcio realicen correctamente la tarea que les corresponde para que la separación sea exitosa.





¿Qué debe hacer la administración?



INFORMAR A LOS VECINOS

Comunicarle al consorcio que se implementará la separación de residuos en el edificio.



DEFINIR UN ESPACIO PARA MATERIALES RECICLABLES

Agregar un segundo cesto para depositar los materiales reciclables y así facilitar el circuito de recolección diferenciada.

CONTACTAR A LA COOPERATIVA DE RECUPERADORES URBANOS DEL BARRIO

Coordinar los días y horarios para que el encargado le entregue los materiales reciclables.



PROMOVER LA SEPARACIÓN EN LOS HOGARES

Una vez que esté organizada la logística del edificio, **cada departamento debe separar sus residuos.**

IMPORTANTE

Es obligatorio que la administración del consorcio cumpla con la separación en origen en cada uno de los edificios que administran.

Por cualquier consulta escribir a:
administracionesciudadverde@buenosaires.gob.ar

¿Qué deben hacer los vecinos del edificio?

1 | IDENTIFICAR LOS MATERIALES RECICLABLES Y COLOCARLOS EN UN BOLSA DIFERENTE



Se pueden usar bolsas verdes para identificar los materiales reciclables y negras para la basura.

2 | SACAR LOS RESIDUOS DE FORMA DIFERENCIADA



Los materiales reciclables deben ser colocados en los cestos diferenciados del edificio o entregados al encargado.



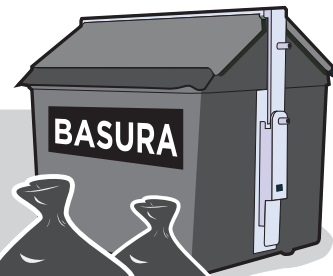
IMPORTANTE

Los materiales reciclables deben estar lo suficientemente limpios y secos como para no chorrear o manchar otros materiales como el papel.

¿Qué debés hacer como encargado del edificio?



Sacar la basura en horario, de domingo a viernes, de 20 a 21h



Las **bolsas de basura** con residuos húmedos y materiales no reciclables, **tenés que colocarlas en el contenedor negro**, NO en el frente del edificio (excepto que el contenedor aún no haya llegado a tu cuadra).



ACOPIAR LOS MATERIALES RECICLABLES

Recolectar los materiales recolectados por los vecinos y acopiarlos en los lugares establecidos por la administración.



Si notás que las bolsas de materiales reciclables están mojadas o emiten olores, es posible que no se esté realizando la separación de forma correcta.

En ese caso, **reforzá las indicaciones a los vecinos** junto con la administración.

ENTREGARLOS A LA COOPERATIVA DE RECUPERADORES URBANOS

Es obligatorio que **la administración del consorcio** se contacte con **la cooperativa que opera en el barrio**.

Si todavía no lo han hecho, pueden consultar cuál les corresponde en:

www.dondereciclo.org/cooperativas

¿Cómo separar los residuos?

RECICLABLES
SIEMPRE LIMPIOS, SIEMPRE SECOS.



CARTÓN Y PAPEL



METAL



VIDRIO



PLÁSTICO



RESTOS DE COMIDA



RESIDUOS HÚMEDOS



OTROS



BASURA

La Ciudad junto a los recuperadores urbanos

En un proceso de integración social y económico, el Gobierno de la Ciudad de Buenos Aires incorporó a los cartoneros al servicio público de higiene urbana como recuperadores urbanos.

Juntos podemos construir una ciudad con responsabilidad social y ambiental.



Para conocer más sobre cada cooperativa
visitá www.dondereciclo.org/cooperativas

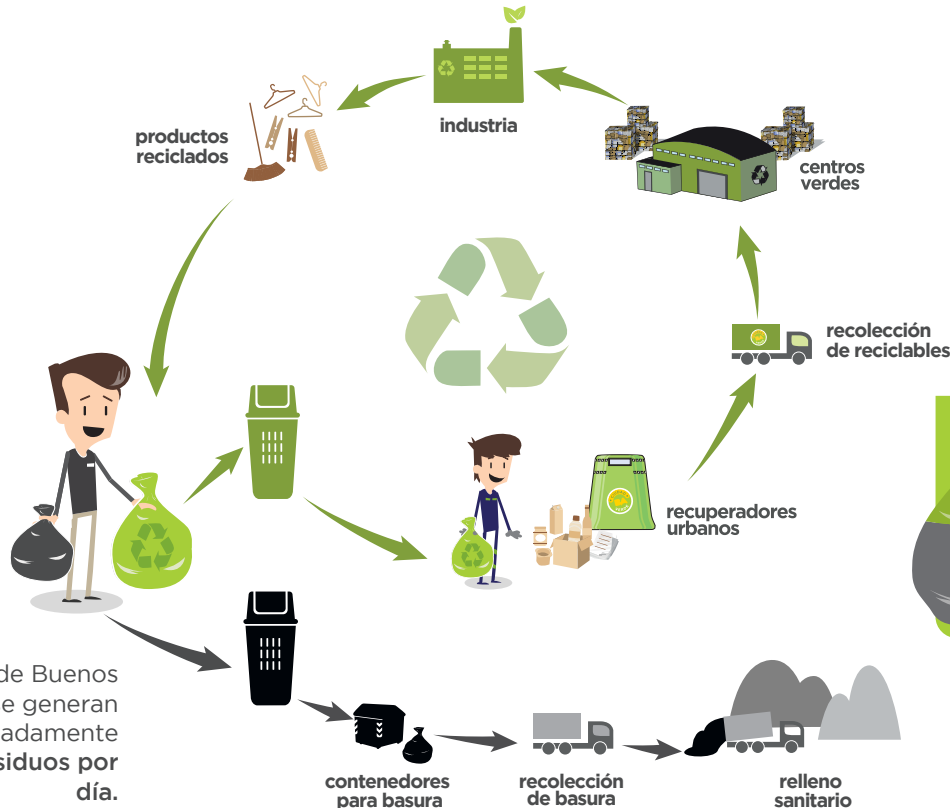
¡AYUDAME A
HACER MI
TRABAJO!

ENTREGAME EN
MANO LOS
MATERIALES
RECICLABLES.



¿A dónde van nuestros residuos?

Con el nuevo sistema de gestión de residuos, la basura y los materiales reciclables siguen caminos diferentes. Mientras que la basura es enviada a los rellenos sanitarios, los materiales reciclables vuelven a ingresar en el circuito productivo, para convertirse en nuevas materias primas y productos.



En la Ciudad de Buenos Aires se generan aproximadamente 6.000tn de residuos por día.

5 razones para separar los residuos:

1. Disminuimos la cantidad de residuos que generamos, y por lo tanto, se entierra menos basura en el relleno sanitario.

2. Cuidamos los recursos naturales, ya que al ser reincorporados en la producción disminuimos la extracción de la materia prima.

3. Contribuimos a que nuestra cuadra esté más limpia, ya que los recuperadores no tendrán que abrir bolsas.

4. Promovemos la industria del reciclado, ya que estos materiales se reincorporan al sistema productivo como materias primas y se elaboran nuevos productos.

5. Fomentamos la inclusión social de los recuperadores urbanos, ya que al separar los reconocemos como actores claves en el proceso de reciclaje.

¡Sumate al cambio!

Entre todos podemos seguir construyendo una Ciudad más limpia y verde.

Para conocer más sobre el programa visitá:
buenosaires.gov.ar/ciudadverde

☎ Ante cualquier duda llamar al 147.



Buenos Aires Ciudad

